



Gestion Durable des Terres l'expérience de l'ASPRODEB

DIFFUSION A GRANDE ECHELLE DE TECHNOLOGIES

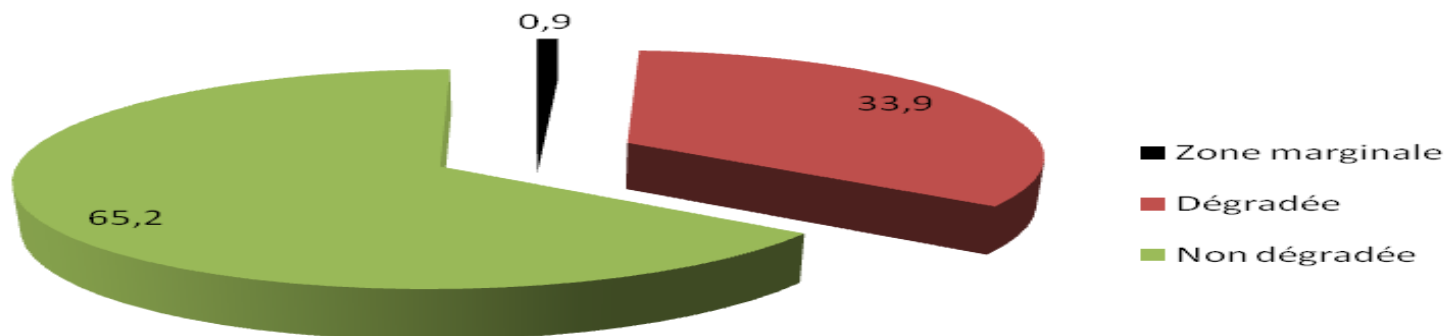
Tel: (221) 33 869 60 00 - Fax: (221) 33 827 70 88 - Mail : asprodeb@asprodeb.org
Site web: www.asprodeb.org - Facebook: www.facebook.com/asprodebsenegal
BP 3801 Dakar RP -Lotissement CICES -lot N° 58A-Dakar Sénégal

PLAN DE LA PRESENTATION

1. Situation de la dégradation des Terres
2. Types de dégradation des Terres
3. Impacts de la dégradation
4. Expérience de l'ASPRODEB
5. Perspectives

SITUATION DE LA DÉGRADATION DES TERRES AU SÉNÉGAL

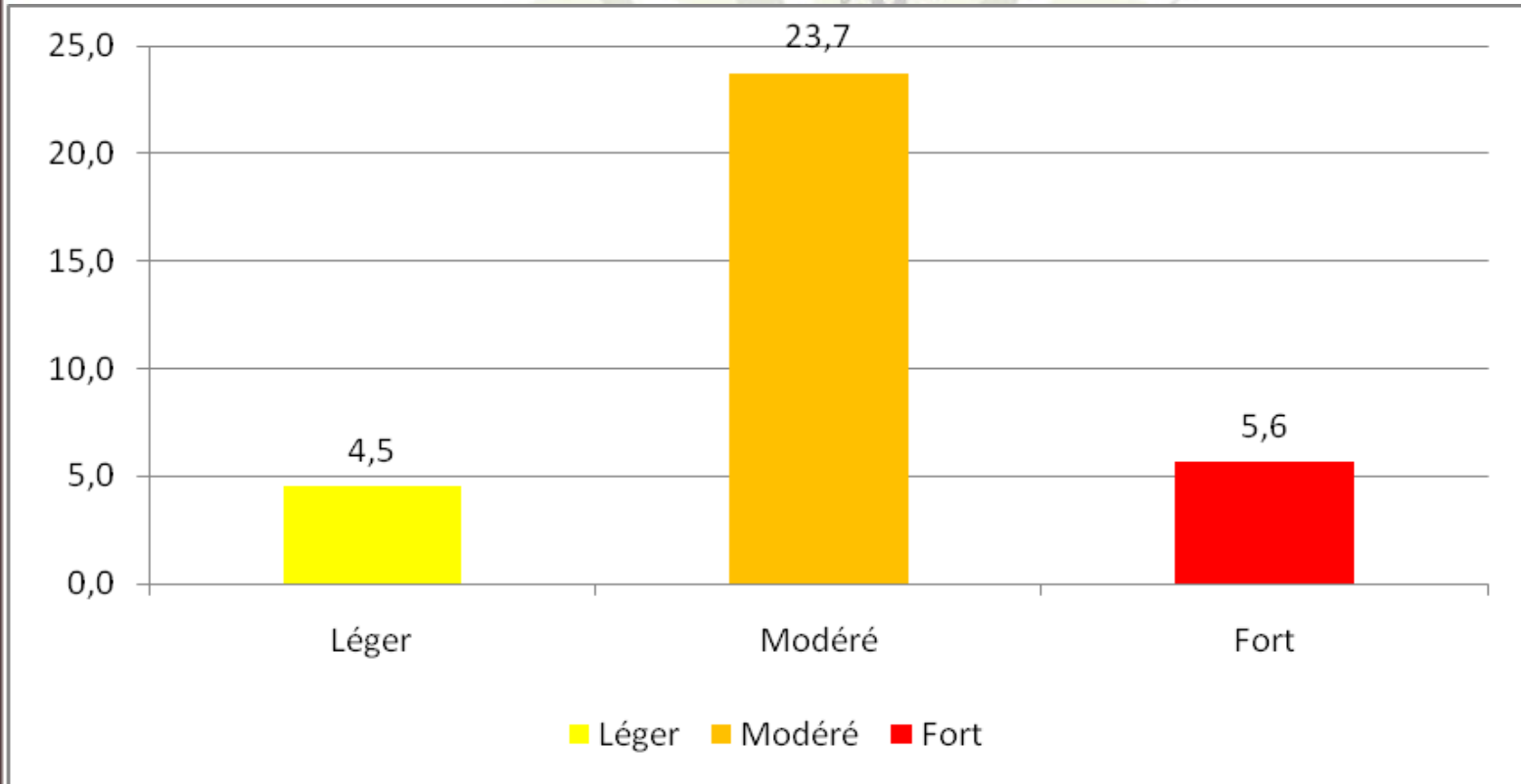
- Au Sénégal, la dégradation des terres affecte 34% des superficies arables, ce qui représente une perte de 100 Millions d'euro pour l'économie nationale



- Les dégradations sont causées par les déboisements, l'urbanisation, l'exploitation désorganisée des ressources ligneuses et la sécheresse

SITUATION DE LA DÉGRADATION DES TERRES AU SÉNÉGAL (Suite)

- Des 34% de terres dégradées, seuls les 5,6% présentent une forte intensité de dégradation, un peu moins de 24% restant modérées et 4,5% étant faibles



DIVERSES FORMES DE DEGRADATION DES TERRES



LES CONSEQUENCES

- La fertilité des sols (baisse de la production et productivité)
- les revenus des paysans,
- la cohésion sociale (migration, chômage).

NOTRE ACTION

- Une coalition d'acteurs pour accompagner les OP
- Une mobilisation des ressources humaines au niveau local (secteur public et privé)
- Une responsabilisation des OP pour le choix des priorités et la mise en oeuvre

NOTRE ACTION

- 2010 : 8 communes rurales
- 2014 : 30 communes rurales
- Financement sous forme de dons et mobilisation de la force de travail

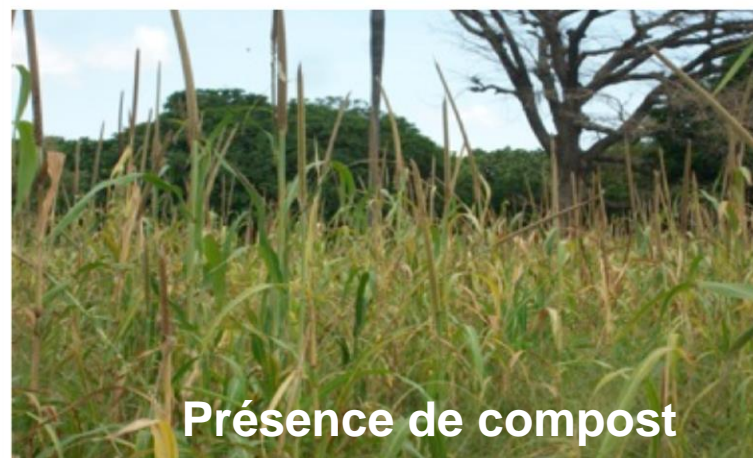
RÉSULTATS OBTENUS

21 000 ha réhabilités et 20 000 productrices et producteurs touchés



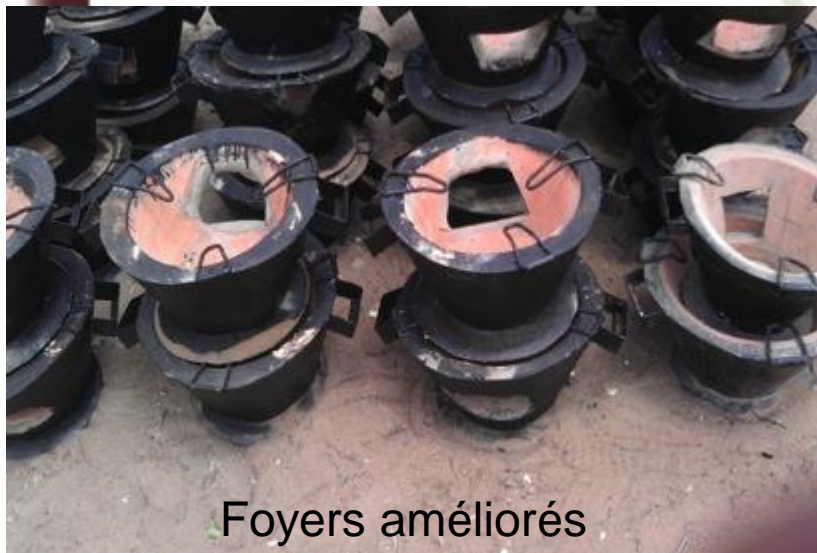
Résultat

36 projets de GDT pour 1 372 851 euro



Résultat

36 projets de GDT pour 1 372 851 euro



Foyers améliorés



Mare de Wellou Mbeel Rehabilitée



Pépinière communautaire de Niakhar



Champ de riz de AVD Simal

Résultat

- 3 conventions locales de gestion des ressources naturelles
- Un cadre national d'investissements stratégiques pour la gestion durable des terres : référence pour les politiques publiques

Perspectives

- Passer à une plus grande échelle couvrir la moitié des communes du Sénégal.
- Mobilisation des ressources publiques pour financer la GDT.
- Mobilisation des autorités pour la mise en œuvre du CNIS/GDT.



*Merci
de votre aimable attention*

