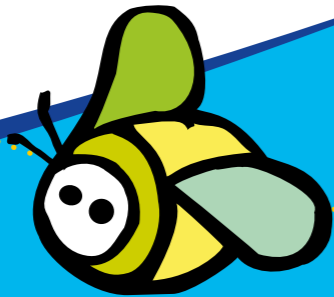


Simple ways to help our bees

- // Grow flowering plants that produce pollen or nectar on your balcony or in your garden.
- // Avoid using pesticides.
- // Buy locally-produced honey to support local bee-keepers.
- // Install an insect hotel in your garden
- wild bees will be very grateful.



Aidez-nos abeilles en quelques gestes simples!

- // Faites pousser des plantes à fleurs aux propriétés mellifères sur votre balcon ou dans le jardin.
- // Évitez d'utiliser des pesticides.
- // Achetez du miel local pour soutenir les apiculteurs locaux.
- // Placez un hôtel à insectes dans votre jardin, les abeilles sauvages vous en remercieront!

The EESC support urban diversity.
We care about our natural ecosystems.

www.eesc.europa.eu/bees

Le CESE s'engage en faveur de la biodiversité urbaine. Nos écosystèmes naturels nous tiennent à cœur.

www.eesc.europa.eu/abeilles



European Economic and Social Committee
Comité économique et social européen

Rue Belliard/Belliardstraat 99
1040 Bruxelles/Brussel
BELGIQUE/BELGIË
www.eesc.europa.eu

Published by: "Visits and Publications" Unit
EESC-2017-93-EN/FR

© European Union, 2017
Reproduction is authorised provided the source is acknowledged.

abeilles@eesc.europa.eu

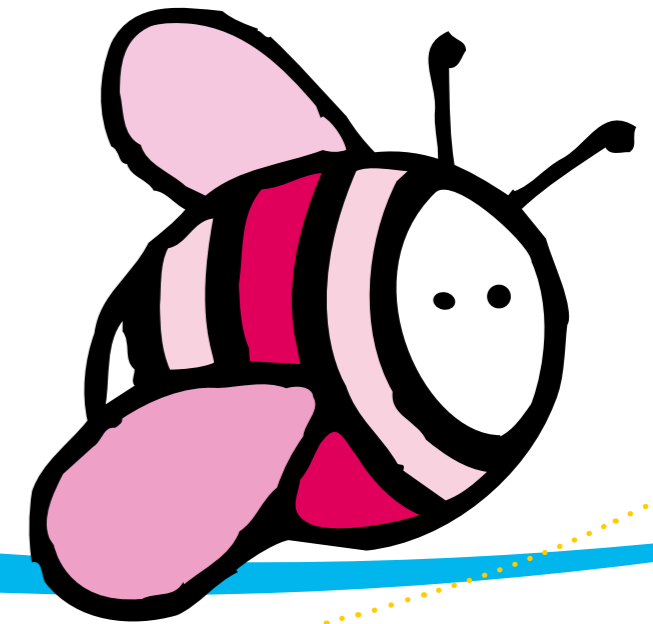
bee diversity
the part of the cycle



Print:
QE-06-17-085-2A-C
ISBN 978-92-830-3595-4
doi:10.2864/99849

Online:
QE-06-17-085-2A-N
ISBN 978-92-830-3594-7
doi:10.2864/047942

EN/FR



The EESC and urban bees Le CESE et les abeilles urbaines



European Economic and Social Committee

The EESC is helping to protect bees

Bees are disappearing in unprecedented numbers across the globe for complex reasons that are not yet fully understood. The causes are most likely linked to intensive farming, the use of certain insecticides, monocultures, biodiversity reduction and the spread

of new diseases. The decline in bee populations could have a devastating impact on land-based ecosystems. In the European Union, the rate at which colonies of bees are dying out is as high as 50% in some Member States.



Le CESE participe à la sauvegarde des abeilles

Les abeilles sont confrontées à une vague de disparition sans précédent qui touche l'ensemble de la planète en raison de facteurs complexes qui ne sont pas encore entièrement compris. Les causes sont plus que probablement liées à l'agriculture intensive, à l'utilisation de certains insecticides, aux monocultures, à la réduction de

la biodiversité et à la propagation de nouvelles maladies. Leur déclin pourrait avoir un impact sans précédent sur les écosystèmes terrestres. Au sein de l'Union européenne, les taux de mortalité des colonies d'abeilles domestiques peuvent atteindre jusque 50 % dans certains états membres.

The EESC and urban bees – why we care!

The *European Economic and Social Committee* has spoken out about its serious concerns regarding the decline in bee populations, particularly because of its impact on our ecosystem and global food security, and is keen to raise awareness among staff and visitors about the importance of protecting bees. The EESC is the first EU institution in Brussels to launch an urban apiculture project – and this is only part of its recent

commitment to reduce adverse effects on the environment. The EESC believes that it is important to support and promote apiculture in towns as well as in the countryside in order to prop up shrinking bee populations, increase urban biodiversity and inform people about why bees are important and what is happening to them. With its two hives, the EESC is contributing to safeguarding biodiversity in Brussels and is reaffirming its commitment to a sustainable urban environment.

Le CESE et les abeilles urbaines – notre préoccupation!

Le *Comité économique et social européen* a fait part de sa grande préoccupation face au déclin des populations d'abeilles, en particulier en raison de son impact sur notre écosystème et sur la sécurité alimentaire mondiale, et souhaite sensibiliser les membres du personnel et les visiteurs sur l'importance de protéger les abeilles. Le CESE est la première institution de l'Union européenne à Bruxelles à lancer un projet d'apiculture urbaine et ce n'est qu'une partie de son récent engagement à réduire son impact

sur l'environnement. Le CESE considère qu'il est important d'encourager et de promouvoir l'apiculture dans les villes ainsi que dans les campagnes afin de stimuler les populations d'abeilles décroissantes, d'accroître la biodiversité urbaine et de sensibiliser à l'importance et au sort des abeilles. Avec ces deux ruches, le CESE contribue à la sauvegarde de la biodiversité de Bruxelles et renouvelle son engagement envers un environnement urbain durable.

Small workers of immense importance

In addition to producing honey, the main role of bees is pollination enabling flowering plants, including almost all our fruit and vegetables, to reproduce. More than 80% of plant species and 76% of food production depend on pollination by bees. A single colony of bees pollinates four billion flowers a year. Bees therefore play a vital role in preserving biodiversity and ecological balance.

Did you know?

- // A bee flies at approximately 30 km per hour, with 200 wing-beats per second? It forages within a radius of 3 km around its hive.
- // A bee can gather pollen and nectar from as many as 700 flowers in an hour.
- // A bee weighs around 70-80 mg (the equivalent of five grains of rice) but can carry 75 mg of nectar (in its honey-sac) or 50 mg of pollen (using its back legs) per trip.
- // To fill a 500 g pot of honey, bees must travel the equivalent of a round-the world trip, i.e. nearly 40 000 km.

Des petites travailleuses d'une importance immense

Au-delà de la production du miel, le rôle principal des abeilles est la pollinisation permettant la reproduction des plantes à fleurs, dont quasi toutes celles de nos fruits et légumes. Plus de 80 % des espèces végétales et 76 % de la production alimentaire dépendent de la pollinisation par les abeilles. Une seule colonie d'abeilles pollinera plus de 4 milliards de fleurs par an. Les abeilles ont donc un rôle clé dans la préservation de la biodiversité et de l'équilibre écologique.

Le saviez-vous?

- // Une abeille vole approximativement à 30 km avec 200 battements d'ailes par seconde. Elle butine dans un rayon de 3 km autour de sa ruche.
- // Une abeille peut butiner jusqu'à 700 fleurs par heure.
- // Une abeille pèse environ 70-80 mg (l'équivalent de 5 grains de riz) mais est capable de transporter 75 mg de nectar par voyage (dans son jabot) ou 50 mg de pollen (sur ses pattes postérieures).
- // Pour remplir un pot de 500 g de miel, les abeilles doivent parcourir l'équivalent d'une fois le tour de la terre, soit près de 40 000 kilomètres!