



**Érintettek
Egyesület**



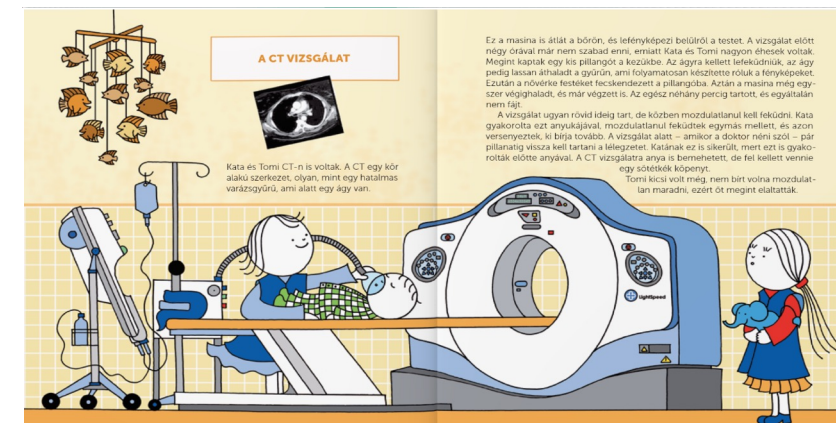
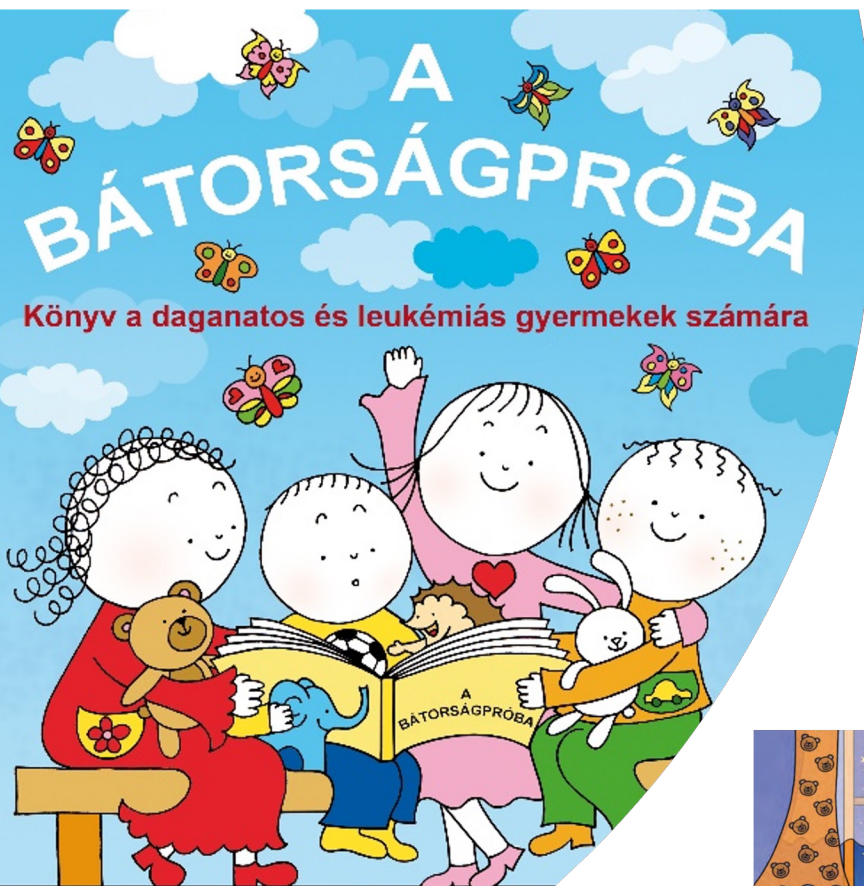
How can civil society and patient organisations join forces to improve the health and social situation of people living with rare diseases?

What are the needs of involved families?

1. NEED: EMPATHY



2. NEED: INFORMATION, INFORMATION, INFORMATION



2. NEED: INFORMATION, INFORMATION, INFORMATION



2. NEED: INFORMATION, INFORMATION, INFORMATION

AKTUALITÁSOK ▾

SEGÍTŐ PROGRAMJAINK ▾

SEGÍTENÉL?

A BETEGSÉGEKRŐL ▾

ÉRINTETTEK AKADÉMIA ▾



Orvos-Magyar szótár

2. NEED: INFORMATION, INFORMATION, INFORMATION



3. NEED: TRUST

Érintettek podcast



3. NEED: TRUST



4. NEED: HOLISTIC APPROACH – FOCUS ON FAMILIES



4. NEED: HOLISTIC APPROACH – FOCUS ON FAMILIES



4. NEED: HOLISTIC APPROACH – LOOK THE PATIENT HOLISTICALLY!

Érintettek Segítő Vonal



Ha úgy érzed, hogy daganatos, vérképzőszervi megbetegedésben érintett gyermekként, családtagként, barátként vagy segítőként meg szeretnéd osztani gondolataid, érzéseid, tanácsot szeretnél kérni lelki kérdésekben, keress bennünket az alábbi elérhetőségeken:



NÉMETHNÉ TÓTH SZILVIA

lelkigondozó

TEL.: 06 30 083 9630

Elérhetőség: minden kedden és csütörtökön 10–12 óra között



HORVÁTH-CSITÁRI BOGLÁRKA

mentálhigiénés szakember, evangélikus lelkész,
érintett édesanya

TEL.: 06 20 364 7320

Elérhetőség: minden szerdán és pénteken 12–14 óra között

Ha vonalunk foglalt, és nem tudsz elérni bennünket, vagy ha más időpont lenne megfelelő a beszélgetésre, kérjük küldj üzenetet a fenti telefonszám valamelyikére, és visszahívunk!

Fordulj hozzánk bizalommal!



**Érintettek
Egyesület**



**Érintettek
Egyesület**



5. NEED: CONNECTION, COOPERATION



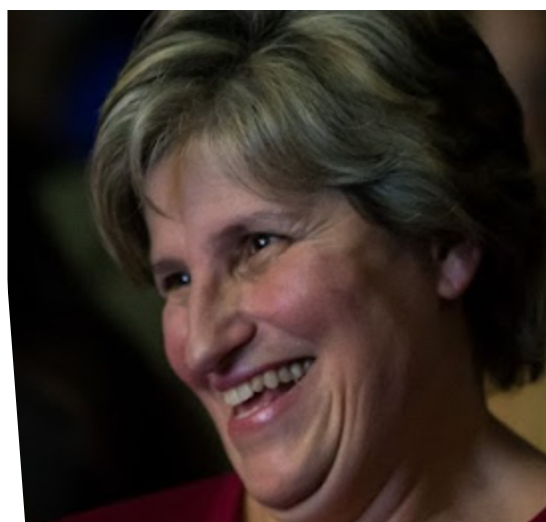
KULTURÁLIS ÉS INNOVÁCIÓS
MINISZTERIUM



6. NEED: CONDITIONS FOR TRANSPARENT OPERATION, SIMPLE REGULATION

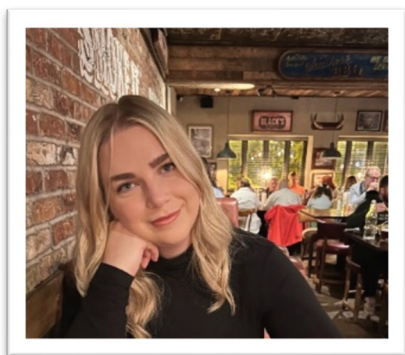
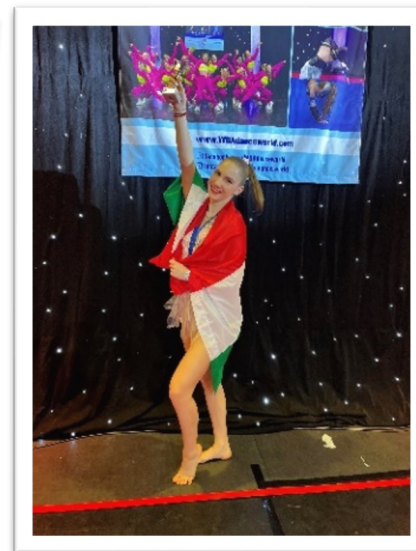
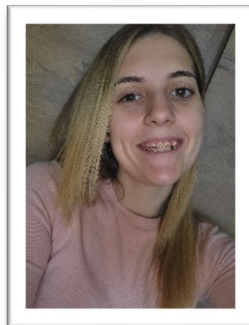


7. NEED: EXPRESSION OF GRATITUDE



7. NEED: EXPRESSION OF GRATITUDE





*„You can't do everything that you should,
but you should do everything that you can.”*

THANK YOU!

